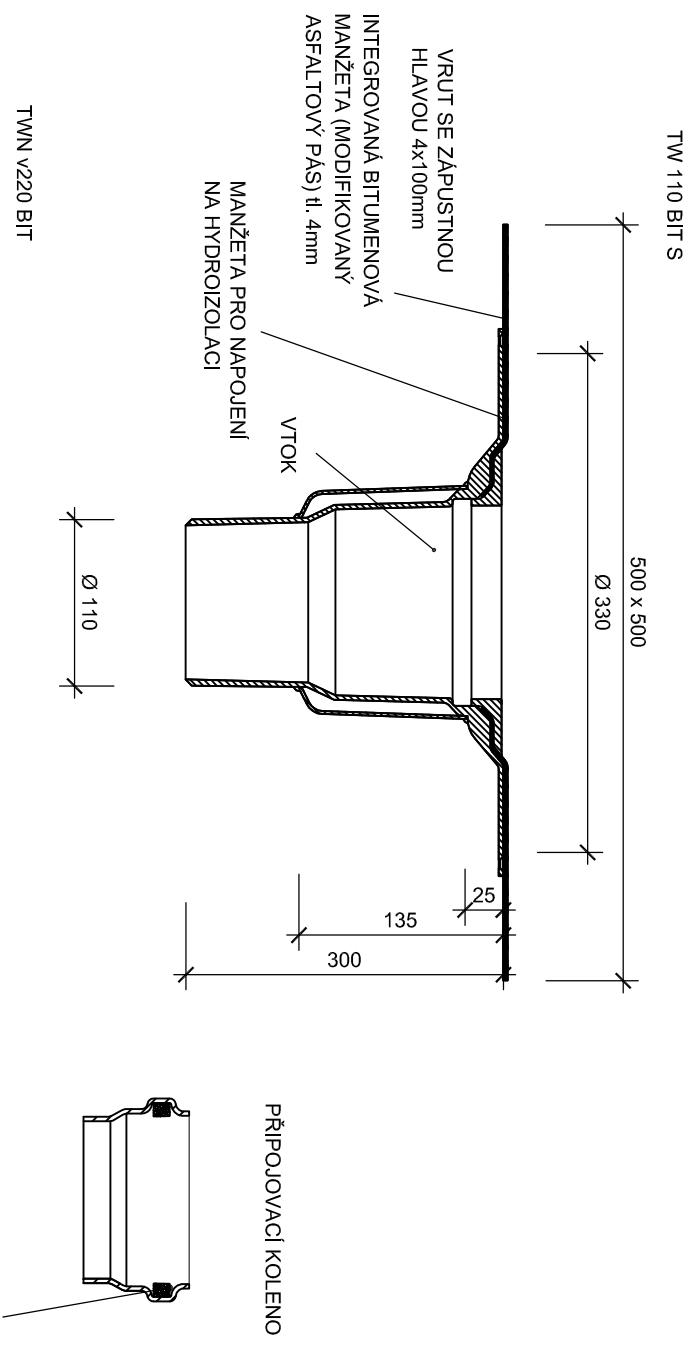
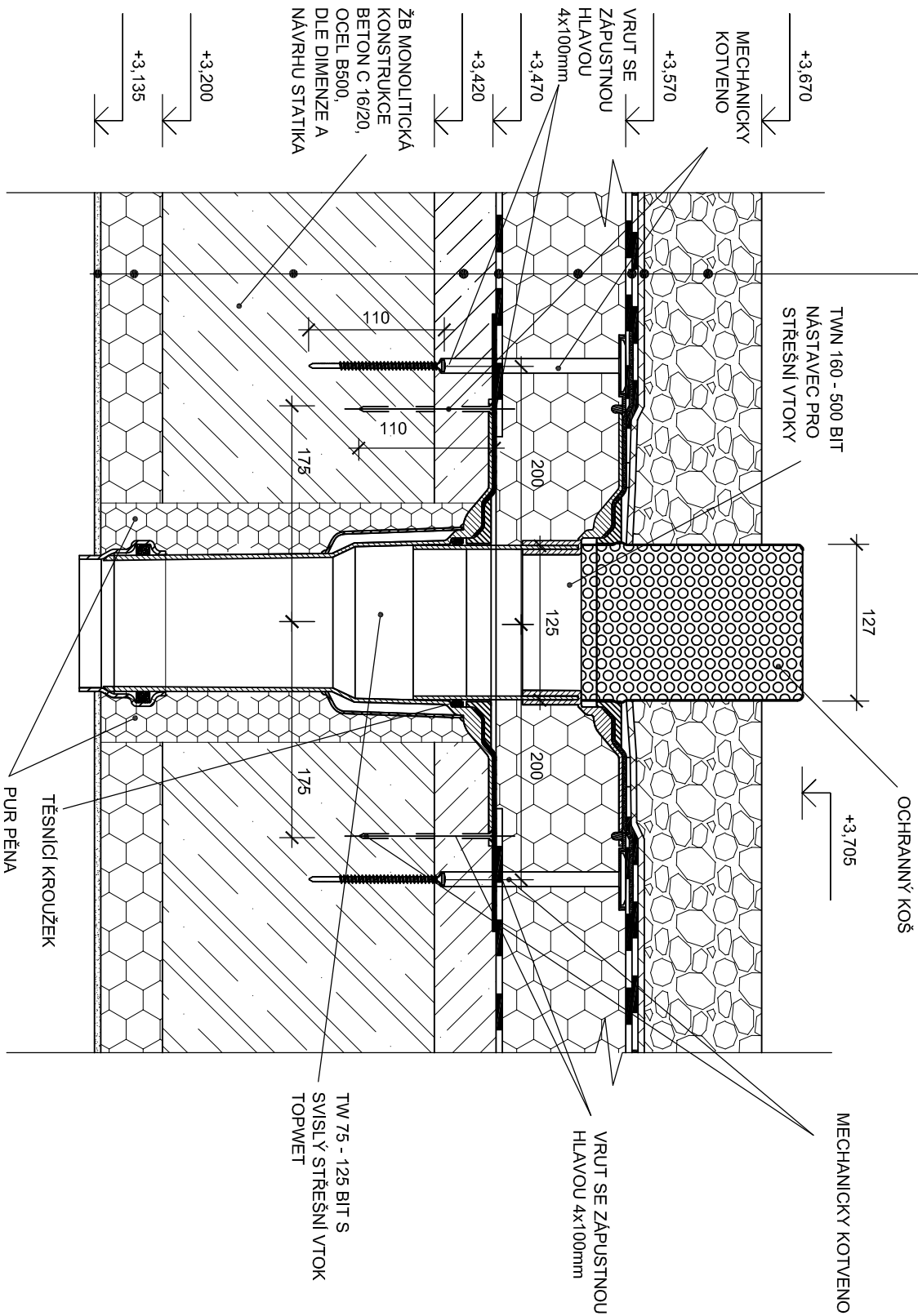


- | | |
|--|---------------|
| - NÁŠYP KAČÍREK HRUBOSTI 16-22mm RÚZNOBAREVNÝ | tl. 60-100 mm |
| - OCHRANOVÁ VRSTVA GEONETEX S500 | tl. 4 mm |
| - POVLAKOVÁ HYDROIZOLAČNÍ VRSTVA, VRCHNÍ SBS MOD. ASFALTOVÝ PÁS S HRUBÝM POSYPEM, (PARAFOR SOLO GS), NATAVEN PLNOPLOŠNĚ | tl. 4 mm |
| - TEPELNĚIZOLAČNÍ VRSTVA Z OBJEMOVĚ STABILIZOVANÉHO SAMOHAŠIVÉHO EXP. POLYSTYRENU EPS RIGIROOF S NAKAŠIROVANÝM ASFALTOVÝM PÁSEM TYPU S | tl. 100 mm |
| - SPOJOVACÍ VRSTVA, ASFALTOVÝ NÁTĚR, BODOVĚ NATAVEN | NÁTĚR |
| - PAROZABRANA BITUMENOVÉ PÁSY VEDATECT AL | tl. 2 mm |
| - PENETRAČNÍ NÁTĚR | NÁTĚR |
| - SPÁDOVÁ VRSTVA PERLIT-BETON S POUVRCHOVOU VRSTVOU CEMENTU | tl. 50-100 mm |
| - NOSNÁ KČE, BETONOVÝ MONOLIT, STROP, C16/20 | tl. 220 mm |
| - TEPELNĚIZOLAČNÍ VRSTVA Z MINERÁLNÍ VRSTVY | tl. 50 mm |
| - OMÍTKA SILIKÁTOVÁ VNITŘNÍ | tl. 15 mm |



POZN.: DETAIL VTOKU PŘEVZAT Z WWW.TOPWET.CZ. UPRAVĚNO NA KONKRÉTNÍ SITUACI DETAILU (VÝŠKA TEPELNÉ ISOLACE, PRŮMĚR VPUSTI, SKLADBA), SKLADBA ZASTŘEŠENÍ PŘEVZATA Z PROJEKTOVÉ DOKUMENTACE

BAKALÁŘSKÁ PRÁCE			VUT V BRNĚ FAKULTA STAVEBNÍ	
STUDENT	JAKUB CAHLIK		ÚSTAV TECHNOLOGIE, MECHANIZACE A ŘÍZENÍ STAVEB	
VED. BAK. PRÁCE	Ing. BARBORA KOVÁŘOVÁ Ph.D.			
BYTOVÝ DŮM PRAHA 8				
DETAIL VPUSTI		FORMÁT	2x A4	
		DATUM	24.5.2013	
		MĚŘÍTKO 1:5	Č. VÝKRESU B12	